



33

140

336

A- 66-  
H- 28-  
m- 4-  
98-

দানপত্র দলিল

দানকৃত সম্পত্তির মূল্য ৭,০০০, সাত হাজার টাকা ॥

দানপত্র গ্রহীতা :-

শ্রী পুদীপ কুমার দত্ত, পিতা \* দেবেন্দ্র চন্দ্র দত্ত,  
জাতি - হিন্দু, পেশা- চাকরী স্বঃ - ১০ নং স্নাইথ পার্ক,  
থানা- কসবা, কলিকাতা- ৭৫, জেলা দঃ ২৪ পরগণা ॥

দানপত্র দাতা :-

শ্রীমতী শ্যামলতা পাল, স্বামী মৃত ডাঙর সুরেন্দ্র চন্দ্র পাল  
জাতি- হিন্দু, পেশা- গৃহস্থালী, স্বঃ - এই ৭৬২ সেক্টর ১  
স্ট্রটলেক সিটী, কলিকাতা- ৭০০০ ৬৪ ॥

কস্ম কস্মেণী ৫ কাশ ৭ ছটেক জমি মায তদুপরিস্থিত পুরাতন ইয়ারত  
বাটীর  $\frac{৬}{৭}$  রকম অংশের সম্পত্তি সম্পূর্ণ নির্দায় ও নির্দোষ অবস্থায় গুড দানপত্র  
দলিল পত্র সিদং কার্যখালে :-



॥ २ ॥

१०/३/२०२०  
१०/३/२०

জেলা-দ: ২৪ পরগণা, থানা- সারেক সদর টালীগঞ্জ হাল কসবা, সব  
রেজিস্ট্রী অফিস আলিপুর অধুনা শিবদহ অন্তর্গত বর্তমানে কলিকাতা মিউনিসিপ্যাল  
করপৌরোগণের অধীন এই জেলা কালেকটরীর ১৫১ নং জেজি ডুও রে: স্র: নং ১৮,  
জে: এল: নং ২২, যোজা- সনে-অমপুর গ্রামে হাল ৪ নং বিধিমতে রাখত দখলি  
সুতীয় ১৬৭ নং খতিয়ান বর্ণিত মোট ভূম্যাদীর কাচ বার্ষিক ২৫.৪০ পয়সা করের  
জমি জমা মধ্যে ৭০ নং দাগে ৬ কাঠা ১ ছটাক ১৪ বর্গফুট জমি ও ৭০ নং দাগে  
৫ ছটাক ১১ বর্গফুট জমি একনে ৬ কাঠা ৬ ছটাক ৩৩' বর্গফুট জমি আমরা অত্র  
দানপত্র দলিলের দাতা ও গৃহীতা আমরাদের মাতা শ্রীমতী প্রভাসিনী দেবী স্বামী অধুনা মৃত  
দেবেন্দ্র চন্দ্র দেবী মহাশয়া বিগত ইলার্জী ১৯৫২ সালের ২১শে ফেব্রুয়ারী তারিখে  
এককেন্দ্রে রেজিস্ট্রীকৃত কোবালা মূলে মর্ডন হাউস গ্র্যান্ড ল্যান্ড ডেভলপমেন্ট কোম্পানীর



11 0 11

স্বাক্ষরিত  
১৯৫২

নিকট হইতে খরিদ করেন । উক্ত খরিদা ভূমি মর্জান ন্যাশ্ব কো: কৃত স্বীকার  
৬৬ নং প্লটের সমগ্র ও ৬৭ নং প্লটের দক্ষিণ অংশ স্থিত হইতেছে । আমাদের মতাব  
খরিদা উক্ত কোবানা খানি মোকাম, আলিপুর স্যব ব্রেজিষ্ট্রী অফিসের রেজিষ্ট্রীকৃত  
১ নং বহির ৩০ নং ভল্যুয়ের ১১১ - ১১৫ নং পাত্রয় লিপিবস্থ ইংরাজী ১১৫২  
সালের ১২০৬ নং কোবানা দলিল হইতেছে ।

অতঃপর আমার মতাব খরিদা উক্ত জমির উপর বসবাসের জন্য  
ইহারাদী তৈয়ার করিয়া সকলে বসবাস করিতে থাকে অবস্থায় আমাদের মতা গৌমতী  
পুত্রসিনী দত্ত মথগয়া অস্থর এক পুত্র অত্র দানপত্র গৃহীত ও ছয় কন্যা যথাক্রমে  
আমি দানপত্র দাত্রী ১। গৌমতী শান্তিলাল পান, ২। গৌমতী বাসু-তী পান ,  
৩। গৌমতী রানু মজুমদার, ৪। গৌমতী-সীমা দাস, ৫। গৌমতী রূমা বিশ্বাস ও  
৬। অধুনা মতা শোভারানী দাস মোট সাত জনকে তাহার ত্যক্ত সম্পত্তির ওয়ারেশ  
উত্তরাধীকারী বর্তমান রাখি যুগলজোক গমন করিলে পর, আমি দানপত্র দাত্রী ও



11 8 11

১৯৩৬  
১৯৩৬  
১৯৩৬

আমার ভগ্নিগণ ও অত্র দানপত্র গ্রহীতা মাতার জ্যেষ্ঠ সম্পত্তি ওয়ারেণ সূত্রে প্রাপ্ত  
হই। আমার মৃত ভগ্নি শোভা রানী দাস অথবা তিনপুত্র ও এক কন্যা ওয়ারেণ  
বর্তমান রাখিয়া পরলোক গমন করেন।

পুকাশ থাকে যে, মাতার খরিদা ও কাঠা ৬ ছটাক ৩৩ বর্গফুট জমি  
হইতে পূর্বে ১ এক কাঠা জমি হস্তান্তর করা বাদে বাকী ৫ কাঠা ৭ ছটাক জমির  
মায় তদুপস্থিত পুরাতন ইমারত বাটার আমরা উল্লিখিত ভগ্নিগণ মৃত ভগ্নির পুত্র  
কন্যা ও অত্র দানপত্র গ্রহীতা মালিক দখলিকার থাকি ও আছি।

জমি দানপত্র গ্রহীতা আমার সম্বন্ধের ভ্রাতা হইতেছে এবং আমার সকলের  
ভালবাসার পত্র হইতেছে। আমি আমার গুণের বাড়ী সূত্রে শান্তিতে আছি।  
কাজেই আমার মাতার জ্যেষ্ঠ সম্পত্তির উপর কোন রকম লালসা নাই। বহুদিন  
হইতে আমার ইচ্ছা যে উক্ত সম্পত্তি যথোচিত আমার  $\frac{১}{৯}$  রকম অংশের সম্পত্তি যথ

১০-১০-১৯৫৬ ৩২৮১৮৮  
১৯৫৬

|| ৫ ||

আইনত: হইতে পারে তাহা আমার একমাত্র ভ্রাতৃ তুমি দানপত্র গ্রহীতা তোমাকে চিরকালের জন্য দিতে পারিলে আমার মনের ইচ্ছা পূরন হয় ।

আমার মনের ইচ্ছা পূরন করার জন্য নিম্নের উপশীল বর্ণিত সম্পত্তিতে আমার যে  $\frac{১}{১০}$  রকম অংশ আছে তাহার একটী দানপত্র দলিল তুমি দানপত্র গ্রহীতা আমার নাম বরাবর লিখিয়া দিয়া প্রকাশ ও প্রচার করিতেছি যে :-

দানকৃত নিম্নের উপশীল বর্ণিত সম্পত্তিতে আমার যে কিছু সুদু, সুমিত্র, সুখ, লভা, দখল অধিকার হক, হকিমুং, দাবী দাওয়া প্রভৃতি ছিল বা আছে বা হইতে পারে অথ অত্র দানপত্র বলে আমার হইতে চিরকালের জন্য ধ্বংস ও বিনষ্ট হইয়া তোমাত সর্বতোভাবে বাতিল । তুমি অন্য হইতে আমার  $\frac{১}{১০}$  রকম অংশের সম্পত্তি যাহা আছে তাহাতে আমার যাকুজীম সুদু সুতুবান ও দখলে দখলিকার থাকিয়া কলিকাতা করপোরেশনে আমার নামকর্তন করত: আমার নিজ নাম রেকর্ড ভুক্ত করাইয়া লইয়া ট্যাক্সাদী আমার নাম বরাবর আদায় দিয়া পত্র পৌত্রাদী ওয়ারিশান ও স্থলাভিষিক্তগণ ক্রমে পরম সুদী দান, বিক্রয়, বখক ইত্যাদীর যাবতীয় হস্তান্তরের ক্ষমতা যুক্ত ও সর্ববিধ অবস্থা-তর ও রূপান্তর করনের ক্ষমতা যুক্ত যদুচ্চা ভাবে মোল আনা মালিক স্বরূপে ভোগ দখল বসবাস ইত্যাদী করিতে থাক ও থাকিলক , তাহাতে আমি বা আমার কোন পুত্র কন্যা বা অহদের পরবর্তী ওয়ারেশগণ কেহ কখনও কোন প্রকার ওজর আপত্তি দাবী দাওয়া করিতে পারিবনা ও পারিবনা , করিলেও অথ অত্র দানপত্র বলে সর্বদা সর্বস্থানে সর্ব প্রকার অফিস আদালতে সর্বতোভাবে বাতিল ও নামজুর হইবেক ।

১০০০  
১০০০

১১ ৬ ১১

এতদ্বারা আরও প্রকাশ করিতেছি যে, আমার অংশের সম্পত্তি যাহা নিম্নের  
তপশীলে বর্ণিত হইল তাহা বা অহাৰ কোন অংশ কখনও কাহাকেও দান, বিক্রয়, ইত্যাদীর  
দ্বারা কোন প্রকার হস্তান্তর করি নাই বা কাহারও নাম বরাবর উইল বা চরমপত্র  
দানিল করিয়া দেই নাই, সম্পূর্ণ নির্দায় ও নির্দায় অবস্থায় নিম্নের তপশীল বর্ণিত  
সম্পত্তি তুমি দানপত্র গৃহীতা তোমাকে দান করতঃ দানকৃত সম্পত্তি হইতে চিরকালের  
জন্য আমি মাঝে আমার ওয়ারিশগণ ক্রমে নিঃসৃত ও দখলচ্যুত হইয়া তোমার অনুকূলে  
যেহা আনা খাস দখল প্রদান করিলাম ।

আরও প্রকাশ থাকে যে, ওত্র দানিল যদি কোন ভুল ভ্রান্তি থাকে প্রকাশ পায়  
তাহা হইলে আমি উক্ত ভুল ভ্রান্তির জন্য অপর যে কোন প্রকারের সংশোধন দানিল  
করিয়া দেওয়ার প্রয়োজন হইলে তাহাও সম্পাদন ও রেজিস্ট্রী করিয়া দিব ।

এতদ্বারা স্পষ্ট করিতে সরল মনে অন্যের বিনা প্ররোচনায় সুজ্ঞানে ওত্র দানপত্র  
দানিল খানি লিখাইয়া তাহা পাঠ করতঃ মধ্য সকল অবগত হইয়া ওত্র দানিল সহি  
সম্পাদন করিলাম এই তারিখ ইরাজী ১২৮৬ সালের ১-২ ফেব্রুয়ারী  
বাংলা ১৩১৪ সালের ২ এপ্রিল ১৯১৪

তপশীল দানকৃত সম্পত্তির পরিচয় :-

জেলা দঃ ২৪ পরগণা, খানা হাল কসবা সব রেজিস্ট্রী অফিস আলিপুর অধুনা  
শিবদেহ আ-ওঁত, কলিকাতা মিউনিসিপ্যাল কর্পোরেশনের অধীন ১০ নং সাউথ পার্ক  
সে-সে-প-র-কলিকাতা-ওঁত প্রায়সেস স্থিত, ওত্র জেলা কালেকটরীর ১৫১ নং ডায়  
ভুক্ত রে: সা: নং ১৬, জে: এল: নং ২২, যোজা-সে-তামপুর গ্রামে রাখত দখলি

৩০/১১/১৯৮৬

১১ ৭ ১১

সুতরাং ১৬৭ নং খতিয়ান বর্ণিত মোট ভূম্যাদীর কাত বার্ষিক ২৫.৪০ পয়সা কর এর জমি জমা মধ্যে আমার মাতার খরিদা ৭০ সত্তর নং দাগে ৬ ছয় কাঠা ১ এক ছটাক ১৪ চৌদ্দ বর্গফুট জমি ও ৭৩ তিহাওর নং দাগে ৫ পাঁচ ছটাক ১২ উনিশ বর্গফুট জমি একত্রে ৬ কাঠা ৬ ছটাক ৩৩ বর্গফুট জমি হইতে পূর্বে কমরেশী ১ এক কাঠ জমি হস্তান্তর করা বাদ বাকী কমরেশী ৫ পাঁচ কাঠ ৭ সাত ছটাক জমি মায় তদুপরিস্থিত পুরাতন ইমারত বাটীর মধ্যে আমার  $\frac{৬}{৭}$  রকম অংশের সম্পত্তি অর্থাৎ দানকৃত সম্পত্তি হইতেছে। দানকৃত সম্পত্তির হারাহারী মতে বার্ষিক ৩ করপোরেশনের ট্যাক্সাদি আমার নাম বরাবর আদায় দিবে।

কমরেশী ৫ কাঠা ৭ ছটাক জমি মায় তদুপরিস্থিত ইমারতের চৌহদ্দি :-

উত্তরে :- ডাক্তার বি, এন, দত্ত এবং শা-তুনু খানের জমি।

দক্ষিণ :- বিজয় সেনগুপ্ত,

পূর্বে :- ২০ ফুট প্রশস্ত স্ট্রাউথ পার্ক নামক রাস্তা

পশ্চিমে :- বিজয় সেনগুপ্ত দীঃ।

উত্ত-চৌহদ্দি মধ্যে আমার  $\frac{৬}{৭}$  অংশের সম্পত্তি অত্র দলিলের দানকৃত সম্পত্তি হইতেছে। মোট কমরেশী ৫ কাঠা ৭ ছটাক সম্পত্তির পুন অত্র স্মৃতি দাখিল করা হইল। দাখিল নক্সায় লাল রং এর রেখা দ্বারা বেষ্টিত মোট সম্পত্তি হইতেছে।

আমি অত্র দানপত্র গৃহীতা আমার দান স্মদরে গ্রহন করিলাম ॥

স্বদীপ কুমার দত্ত,

স্বাক্ষরিতকারক :-  
শ্রী সত্যজিৎ চক্রবর্তী  
দানকৃতকারক :- স্বাক্ষরিত  
তারিখঃ ১-২১/১১

ইসাদি :-

স্বাক্ষরিত স্বাক্ষরিত নাম -

২/২৪২ স্বাক্ষরিত স্বাক্ষরিত

২ম: স্বাক্ষরিত স্বাক্ষরিত

স্বাক্ষরিত -

স্বাক্ষরিত -

স্বাক্ষরিতকারক :-  
শ্রী স্বাক্ষরিত নাম  
তারিখঃ কলিকাতা- ২৭ ॥

স্বাক্ষরিত স্বাক্ষরিত স্বাক্ষরিত  
৩৪, স্বাক্ষরিত পুত্র মেইন রোড

স্বাক্ষরিত স্বাক্ষরিত

LAND OF DWELLING HOUSE AT SANTOSHPUR

CAL - 700 075  
SCALE - 10 = 1 INCH

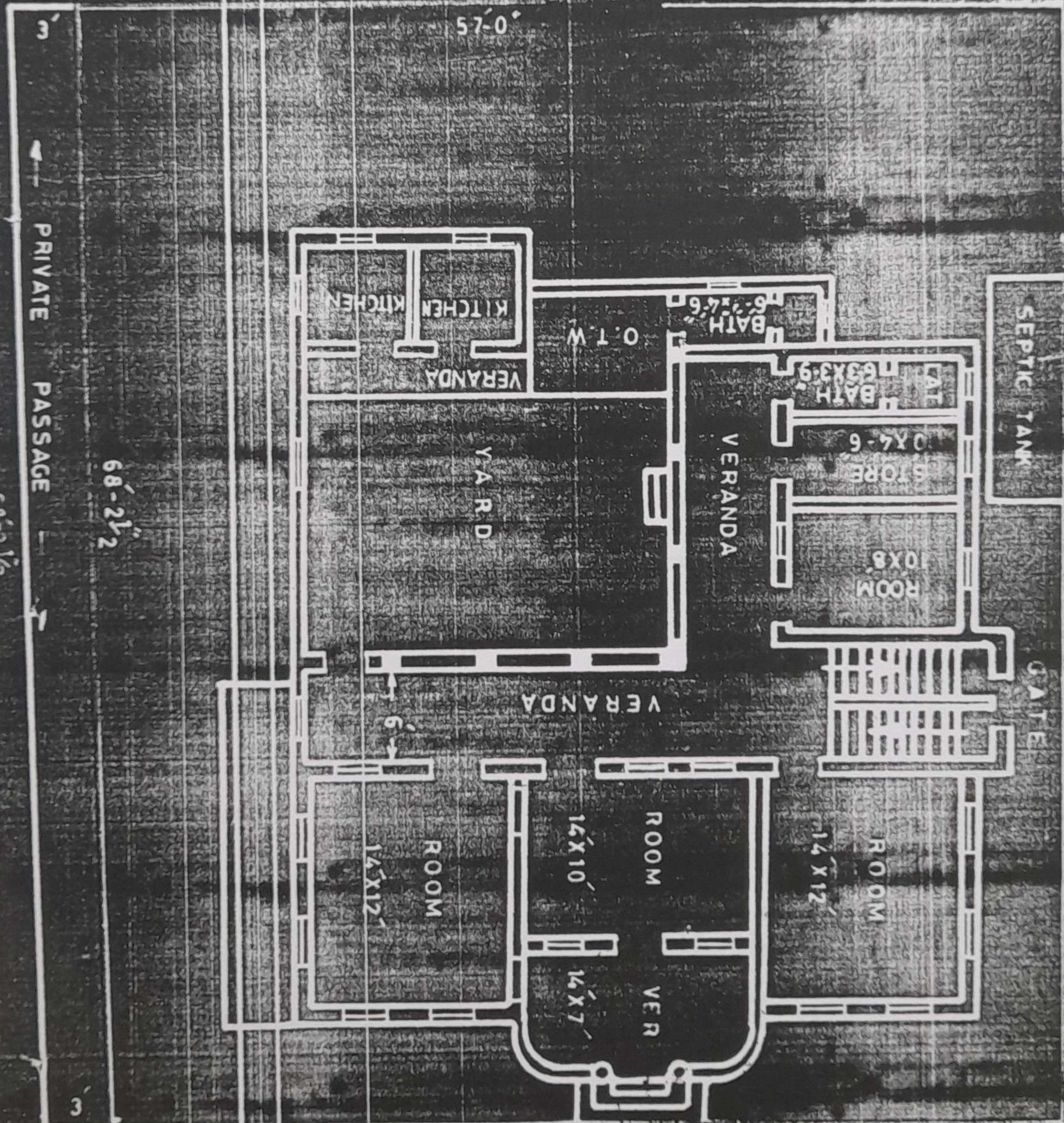


LAND OF SRI BIJOY SENGUPTA

LAND OF SRI SANTANU DHAR

LAND OF SRI SANTANU DHAR

LAND OF Dr. B.L. DATTA



PRIVATE PASSAGE

20' WIDE ROAD

68'-2 1/2"

40'-0"

57'-0"

24'-6"

14'-0"

SEPTIC TANK

GATE

KITCHEN

VERANDAH

YARD

VERANDAH

ROOM

10x8

STORE

9x6-6

BATH

6x3-9

BATH

6x4-6

VERANDAH

ROOM

14x12

ROOM

14x10

VER

14x7

ROOM

14x12

59'-0"

3

3